



本製品は F-110/F-110-1 表面抵抗計に使用する履物用の電極です。  
用途以外には使用しないでください。

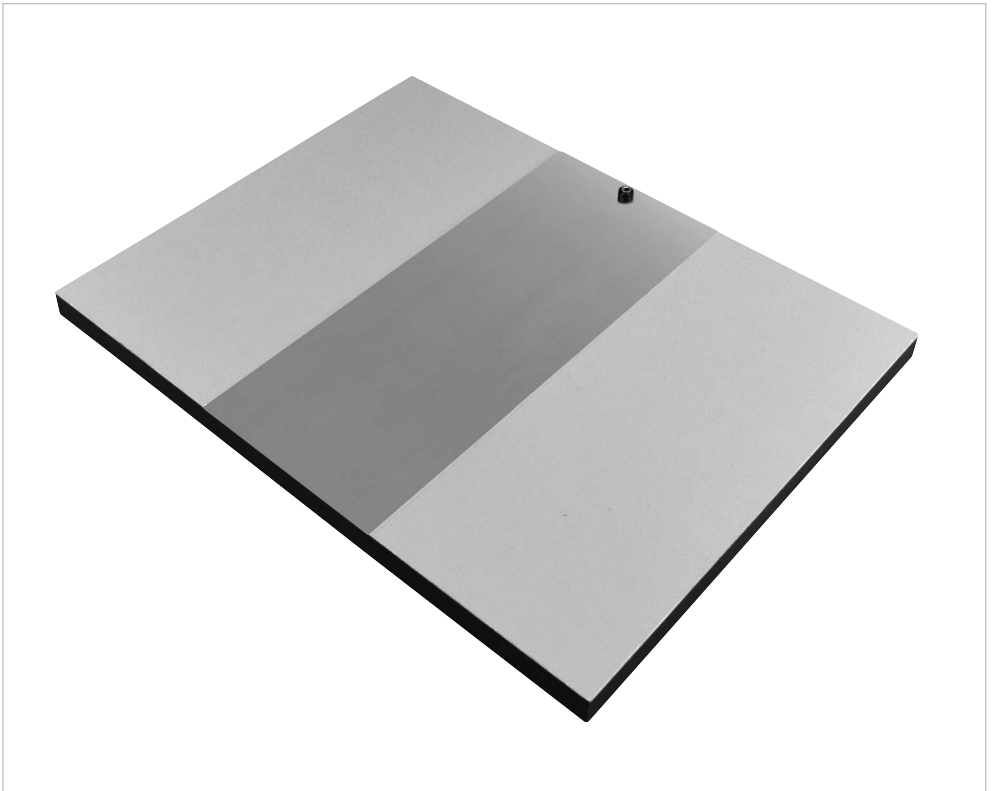
# HOZAN

# F-110-4


## 電極(履物用) **業務用**

## 取扱説明書

このたびはホーザン F-110-4 電極(履物用)をお買い上げいただき、まことにありがとうございます。この製品は静電気対策の規格(RCJS、JIS)に対応した電極です。測定の際は、F-110-5 電極(人体用)が必要です。別途お求めください。



梱包内容をご確認いただき、不足、破損のある場合は、お求めの販売店もしくは当社までお申し出ください。この取扱説明書には下記のマークをつけています。

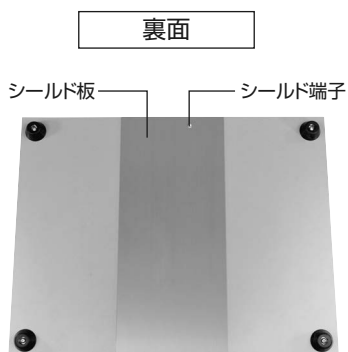
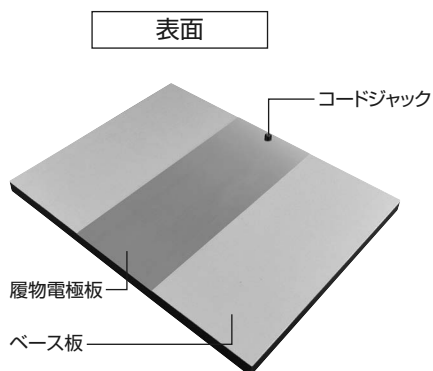
 拡大損害が予想される事項

- この取扱説明書をよくお読みいただき、大切に保管してください。
- 第三者に譲渡・貸与される場合も、この説明書を必ず添付してください。
- 本製品に関するお問い合わせは、お求めの販売店もしくは当社にご連絡ください。

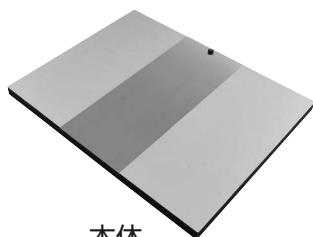
# もくじ

各部の名称	3
安全上のご注意	4
本体の使用方法	5-6
・ 準備	5
・ 使用方法	6
メンテナンス・保管方法	7
・ 本体の保守、お手入れ	7
・ 保管方法	7
製品の廃棄について	7
故障かな?と思ったら	8
お問い合わせ窓口	8
基本仕様	8

# 各部の名称



## 梱包内容



接続コード  
(緑色)



取扱説明書



ネジ

(シールド線取り付け用)

## 用意するもの

- F-110 表面抵抗計
- F-110-5 電極(人体用)
- プラスドライバー⊕No.2

# 安全上のご注意

使用前にこの「安全上のご注意」をよくお読みのうえ、正しく使用してください。

この取扱説明書には下記のマークを付けています。

△ 拡大損害が予想される事項    ⊘ 禁止行為    ❶ 必ず行う    ❷ 分解禁止

この取扱説明書ではご使用上の注意事項を次のように区別しています。

⚠ 警告 … 重傷をともなう重大事故の発生を想定してのご注意

⚠ 注意 … 傷害や物的損害を想定してのご注意

なお、△ 注意 として記載されていても、あるいは特に記述がなくても、状況によっては重大な結果をまねくおそれがあります。正しく安全にご使用ください。



## 警告

重傷をともなう重大事故の発生を想定してのご注意

絵表示	重要事項	危害・損害
❶	必ず履物を着用して使用する。	感電のおそれがある。
⊘	心臓ペースメーカーを装着の方は使用しない。	生命に危険を及ぼすおそれがある。



## 注意

傷害や物的損害を想定してのご注意

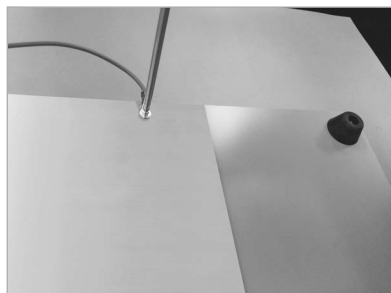
絵表示	重要事項	危害・損害
❷	分解、改造をしない。	火災・感電・ケガ・故障のおそれがある。
❶	履物電極板は常に清潔を保ち、測定前には軽く乾ぶきを行う。	正確に測定できないおそれがある。

# 本体の使用方法

## 準備

### 1. 接続コード（緑色）を接続する

本体裏面のシールド端子に接続コード（緑色）の端子の首が曲がっていない方を取り付けます。付属のネジとプラスドライバー⊕No.2をお使いください。



### 2. 表面抵抗計の接続コード（灰色）を差し込む

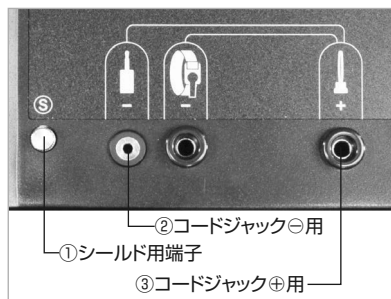
本体のコードジャックに表面抵抗計の接続コード（灰色）のバナナジャック側を差し込みます。



### 3. 本体と表面抵抗計を接続する

F-110 表面抵抗計の所定の位置に各コード類を接続します。

- ①シールド用端子 : 1. の他端
- ②コードジャック⊖用 : 2. の他端  
(モノラルプラグ側)
- ③コードジャック⊕用 : 別売 F-110-5 電極  
(人体用)のバナナプラグ側



**注意** 正確な測定ができないおそれがある。



接続コード（緑色）はネジをしっかり締めてください。



バナナプラグは奥に当たるまで差し込んでください。



各コード類は正しい位置に差し込んでください。

# 本体の使用方法

## 使用方法

測定方法、手順については表面抵抗計の取扱説明書をご確認ください。



**注意** 正確な測定ができないおそれがある。



電極棒はしっかり握って接触してください。




片足ずつ測定します。  
測定する方の足は、履物が履物電極板からはみ出ないようにしてください。  
また、確実に接触するように踏みしめ、もう一方の足は、履物電極板に触れないようにベース板に置いてください。



# メンテナンス・保管方法


## 本体の保守、お手入れ

 **注意** 表面が溶けたり変質・変形したりするおそれがある。

 シンナー、ベンジンなどのクリーナーは使用しないでください。


- 使用後は履物電極板を乾いた布で拭いてください。汚れがひどい場合は、アルコール等を柔らかい布にわずかに含ませて軽くふき取ってください。

 **注意** 正確に測定できないおそれがある。

 ふき取ったあとは、十分乾燥させてからご使用ください。

## 保管方法

 **注意** ケガや器物損傷のおそれがある。

 子どもの手の届かない安全なところに保管してください。

- 高温・湿気・ほこりを避けて保管してください。

## 製品の廃棄について

廃棄するときは各自治体（または工場）の廃棄方法に従ってください。

# 故障かな?と思ったら

製品に異常を感じたら、下記のお問い合わせ窓口までご連絡ください。  
技術的なお問い合わせ、修理のご依頼などに対応しております。  
本製品は消耗品です。寿命は使用条件や、回数によって異なります。

## よくあるご質問 (FAQ)

Webサイトでは、頻繁にお問い合わせがある質問を  
製品カテゴリごとにまとめて紹介しています。  
ぜひご活用ください。



<http://faq.hozan.co.jp/support/>

# お問い合わせ窓口

ホーサン テクニカルホットライン

06-6567-3132

E-mail : [th@hozan.co.jp](mailto:th@hozan.co.jp)

[月曜日から金曜日(祝日を除く)の10:30~12:00、13:00~17:00]

<https://www.hozan.co.jp/>



# 基本仕様

外形寸法	450(W)×37(H)×350(D)mm
重量	2.1kg

■ 接続コード(緑色)(2m)付

製造元 **ホーサン株式会社**

本社 〒556-0021  
大阪市浪速区幸町1-2-12  
TEL(06)6567-3111  
FAX(06)6562-0024  
<https://www.hozan.co.jp/>