

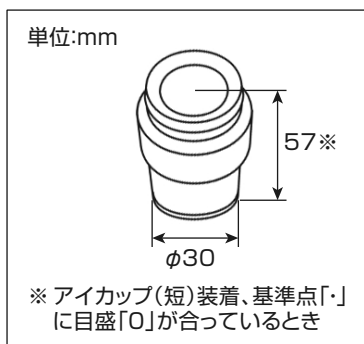
L-498 スケール付接眼レンズ

このたびはホーザン L-498 スケール付接眼レンズ をお買い上げいただき、まことにありがとうございます。この製品情報をよくお読みになり、正しくお使いください。また、お読みになったあとも大切に保管してください。

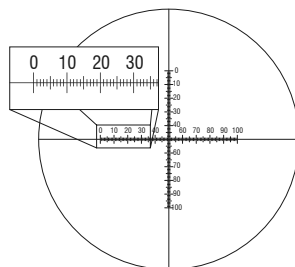
各部の名称と入組明細



寸法図



マイクロメーター(内蔵)



(1/10mm単位の10mm十字スケール)

仕 様

倍率	10X
視野数	20
重量	85g アイカップ(短)装着時
適合機種	L-46、L-51、L-461、L-514、L-461/514入り組みのL-KIT

注意文の警告マークについて

この製品情報ではご使用上の注意事項を次のように区別しています。

⚠警告 …重傷をとまなう重大事故の発生を想定してのご注意

⚠注意 …傷害や物的損害を想定してのご注意

なお、**⚠注意**として記載されていても、あるいは特に記述がなくても、状況によっては重大な結果をまねく恐れがあります。正しく安全にご使用ください。

ご使用上の注意

⚠注意

1. 本器の分解、および改造は絶対におやめください。故障の原因となります。
2. 運搬・移動時などに本器に衝撃を与えないでください。また、設置時も振動を与えないでください。故障の原因となります。
3. 直射日光の当たるところ、高温多湿なところ、ホコリの多いところでの設置・使用は避けてください。故障の原因となります。

ご使用方法

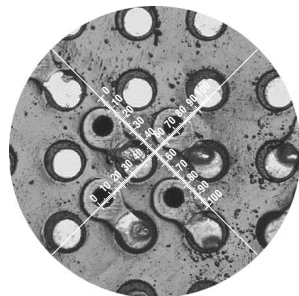
- 1 まず入組品がすべて揃っているかご確認ください。
- 2 本品に適合した顕微鏡（10×の接眼レンズを装着していること）を用意します。
- 3 どちらか片方の接眼レンズを、固定ネジを緩め、本品と入れ替えます。
接眼レンズ固定ネジはまだ締めないでください。
- 4 本品の視度調整リングを回して、マイクロメーターが鮮明に見えるようにしてください。
- 5 顕微鏡の取扱説明書の通りにピントを合わせてください。
ただし、4で本品の視度調整は完了していますので、顕微鏡の取扱説明書の指示にかかわらず本品の視度調整リングは回さないでください。



※ 顕微鏡の使用方法については、それぞれの取扱説明書をご覧ください。
取扱説明書は当社Webサイトで公開しております。お持ちでないときはご利用ください。

ご使用方法

- 6 胴体部を持って本品を回転させて、マイクロメーターが観察に適した向きになるようにしてください。
L-46 実体顕微鏡（ズーム型）/L-461 標準鏡筒で
ご使用の場合は接眼レンズ固定ネジを締めてください。



●ヒント

このレンズのスケールは対物レンズの倍率が1倍のときに1目盛が0.1mmになるように設計されています。

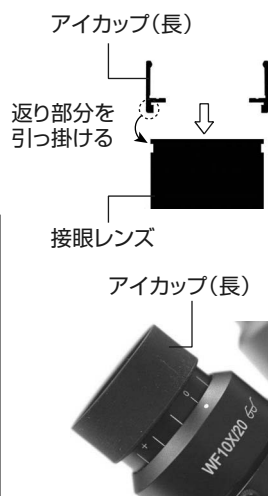
L-51実体顕微鏡・L-514標準鏡筒において総合倍率20×の場合は数値を2倍してください。
L-46実体顕微鏡（ズーム型）・L-461標準鏡筒でご使用の場合は、目盛の値に倍率の数値（ズーム調整ノブ上で読み取れます）を掛けることで、全倍率域でご使用いただけます。

厳密な採寸に使用する場合は定規など寸法の基準になるものを観察して、目盛と実際の寸法を対応させてください。

必要に応じて付属のアイカップ（長）もお使いください。

<アイカップ（長）の取り付け方法>

1. アイカップ（短）を取り外します。
2. アイカップ（長）を図のように取り付けます。



アイカップ（短）・（長）の使い分けについて

アイカップ（短）

- ・眼鏡をかけたまま検視を行うとき

アイカップ（長）

- ・裸眼（コンタクトレンズ装着時含む）で検視を行うとき
目の下（頬骨あたり）に軽くアイカップを当てるだけで、
目の位置が安定します。
- ・横からの光を遮断したいとき

日常のお手入れ

レンズ

- ホコリなどの汚れは柔らかな毛筆（刷毛）でぬぐうかガーゼで軽くふき取ってください。
- 指紋や油類の汚れはIPAや無水アルコール（エチルアルコール、メチルアルコールなど）を柔らかい布にわずかに含ませて、軽くふき取ります。
※アルコール類は引火性が高いので、取り扱いには充分ご注意ください。

おねがい

- レンズにホコリ・指紋などをつけないでください。鮮明な像が得られなくなる恐れがあります。

関連製品

Z-292 帯電防止クリーナー

OA機器、電化製品などの帯電防止、汚れ落としスプレーです。プラスチックや塗装面を侵さず、ふき取り後は静電気の帯電を抑える効果があるため、静電気の影響でレンズにホコリが付着するのを防ぎます。



Z-268 ブロー

圧縮強、弱の切り替え機能付。
吹出口からのホコリ吸い込み（逆流）防止機能付。
エクステンションノズル付きで奥まった箇所もブローできます。
筒状部分の内側にレンズがある顕微鏡に最適なブローです。



技術的なお問い合わせ

ホーサン テクニカルホットライン

☎06-6567-3132 E-mail : th@hozan.co.jp

【月曜日から金曜日（祝日を除く）の10:30～12:00、13:00～17:00】

補修部品については、Web上のパーツリストをご覧ください。
通信販売もご利用いただけます。

ホーサン 通信販売 検索

ホーサン株式会社

本社 〒556-0021 大阪市浪速区幸町1-2-12
TEL (06) 6567-3111 FAX (06) 6562-0024