

C-320

パンチ式チェーン切り

このたびはホーザン C-320 パンチ式チェーン切り をお買い上げいただき、まことにありがとうございます。この取扱説明書をよくお読みになり、正しくお使いください。また、お読みになったあとも大切に保管してください。



18.07

仕様

| | |
|--------|--------------------|
| 対応チェーン | 1/2-1/8、1/2-3/32 ※ |
| 全長 | 240mm |
| 重量 | 395g |

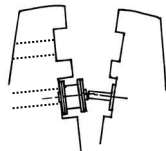
※ シマノ HGおよびIGチェーンには対応しておりません。

ご使用方法

チェーンを切る

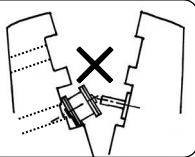
1 チェーンを支点側の溝にセットします。

2 チェーンが溝にぴったりおさまり、本器のピンがチェーンピンの頭に向かっているのを確認しながらハンドルを握り、チェーンピンを押し出します。



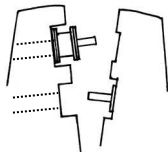
注意

チェーンが正しく溝におさまっていないと、チェーンピンを押し出せないばかりか、チェーン、チェーンピン、本器の破損につながります。



チェーンをつなぐ

1 リンクを合わせたチェーンを先端側の溝にセットします。穴の開いていないほうにチェーンピンがくるようにします。



2 チェーンが溝にぴったりおさまっているのを確認しながらハンドルを握り、チェーンピンを圧入します。チェーンピンが反対側までしっかりと貫通したのを確認し、作業を終了します。

ピンの交換

ピンが消耗したときは交換してください。本体外側から、最大幅4mm以下のマイナスドライバーを時計方向に回して内側へ押し出し、新しいピンを内側から指で取り付けたあと、外側からドライバーを反時計方向に回して、緩まない程度に軽く締め込んでください。

回転方向に注意



交換部品

C-321 替ピン



C-320

CHAIN RIVET PLIERS

Thank you for purchasing the HOZAN C-320 CHAIN RIVET PLIERS. With proper care and handling, this fine instrument will provide years of trouble-free operation. Please read this entire instruction manual carefully before attempting to place this instrument in service. Please keep this instruction manual available for reference.

Specifications

| | |
|------------------|---------------------|
| Applicable chain | 1/2-1/8, 1/2-3/32 * |
| Overall length | 240 mm |
| Weight | 395g |

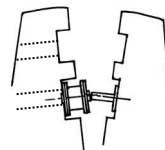
* Not applicable for HG and IG of SHIMANO.

Operation

Cutting links

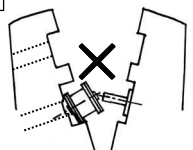
1 Set the chain in the groove near the hinge.

2 Close the handles to extract the chain rivet checking that the chain is set in the groove correctly and the contact of these pliers aims the head of the chain rivet.



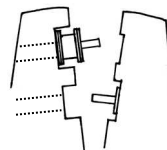
Caution

If the chain is not set in the groove correctly, not only the rivet is not extracted but also this could damage the chain, chain rivet or the pliers.



Connecting links

1 Set the links to be connected in the groove near the tip. Locate the chain rivet opposite to the groove's hole.

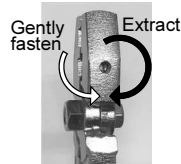


2 Close the handles to insert the chain rivet checking that the links are in the groove correctly. Finish the work after check that the chain rivet is pierced over the opposite plate.

Replacing contact

Replace the contact when worn. Extract the existing contact into the inside of the tool turning a 4 mm slotted screwdriver clockwise. Screw in a new contact from the inside of the tool by your fingers, then gently fasten turning the screwdriver counter-clockwise from the outside of the tool.

Note the rotating direction.



Replacement part

C-321 Replacement contact



技術的なお問い合わせ

ホーザンテクニカルホットライン
TEL(06)6567-3132

月曜日から金曜日(祝日を除く)の 09:00~2:00、13:00~17:00

ホーザン株式会社

本社 〒556-0021 大阪府浪速区幸町1-2-12
TEL(06)6567-3111 FAX(06)6562-0024

補修部品については、Web上のパーツリストをご覧ください。
通信販売もご利用いただけます。【ホーザン 通信販売】

MADE IN JAPAN 18.08

HOZAN TOOL INDUSTRIAL CO.,LTD.
HEAD OFFICE : 1-2-12 Saiwaicho, Naniwa-ku, Osaka 556-0021, Japan
Tel : +81-6-6567-3111 Fax : +81-6-6562-0024