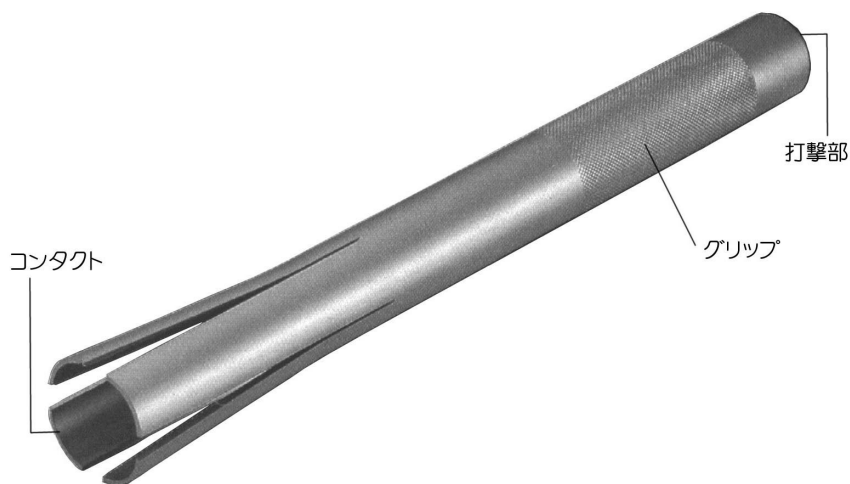


C-365/C-436

ヘッドワンポンチ

このたびはホーザン C-365 / C-436 ヘッドワンポンチ をお買い上げいただき、まことにありがとうございます。この取扱説明書をよくお読みになり、正しくお使いください。また、お読みになったあとも大切に保管してください。

各部の名称



仕 様

品 番	C-365	C-436
適応サイズ	1"	1-1/8"、1-1/4"
全 長	300mm	
重 量	430g	

注意文の警告マークについて

この取扱説明書ではご使用上の注意事項を次のように区別しています。

⚠警告 …重傷をとまなう重大事故の発生を想定してのご注意

⚠注意 …傷害や物的損害を想定してのご注意

なお、**⚠注意**として記載されていても、あるいは特に記述がなくても、状況によっては重大な結果をまねく恐れがあります。正しく安全にご使用ください。

ご使用上の注意

本器は自転車用ヘッドパーツのヘッドワンを取り外すための専用工具です。
この目的以外には使用しないでください。

⚠注意

1. 無理な姿勢で作業しないでください。
2. 作業時は保護グローブを着用してください。
3. 本器を改造しないでください。
4. 本器に割れ、欠け、摩耗、変形などが認められるときは使用しないでください。
5. C-365はスタンダードサイズ専用、C-436はマウンテンバイクなどに使用されるオーバーサイズ(1-1/8"、1-1/4")専用です。これ以外のサイズにはご使用になれません。

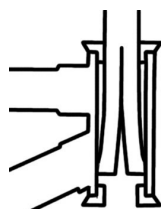
ご使用方法

- 1 取り外したいヘッドワンを下側にして、フレームを作業スタンドやベンチバイスに確実に固定します。

- 2 下側(取り外したいヘッドワン側)から、本器の打撃部を通して引き上げます。

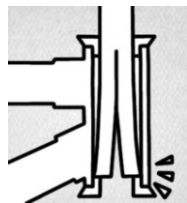


- 3 カチッと音がしてすぼめられたコンタクト部が開いたのを確認します。



ご使用方法

- 4 ハンマーで打撃部をごく軽くたたき、コンタクト部とヘッドワンが密着する位置まで押し下げます。



- 5 グリップをしっかりと保持し、ハンマーで徐々に力を加えてヘッドワンを押し出します。



警告

1. 一気にたたき出そうとせず、必ず徐々に力を加えてください。ヘッドワンに対して過度な力が加わると、ヘッドワンが破損する恐れがあるばかりか、大変危険です。
2. 本器は必ずしっかりと保持して作業してください。保持をせずに作業しますと、ヘッドワンが抜けたショックで本器がフレームから飛び出し、作業者が傷害を負う恐れがあります。
3. ヘッドワンが外れた瞬間、勢いよく飛び出す事がありますので十分注意して作業してください。片手で受けていると防げますが、その場合本器の保持ができなくなり、前項2. のような危険があります。

お手入れ

サビ防止のため、定期的に潤滑油などをしみ込ませたウエスでふいて保管してください。

ホーサン株式会社

本社 〒556-0021 大阪市浪速区幸町1-2-12

製品・補修部品はWebサイトにてご購入いただけます。
<https://www.hozan.co.jp/>



技術的なお問い合わせ

ホーサン テクニカルホットライン

📞 06-6567-3132 / E-mail : th@hozan.co.jp

【月曜日から金曜日（祝日を除く）の10:30～12:00、13:00～17:00】

C-365/C-436

HEAD CUP REMOVER

Thank you for purchasing the HOZAN C-365 / C-436 HEAD CUP REMOVER. With proper care and handling, this fine instrument will provide years of trouble-free operation. Please read this entire instruction manual carefully before attempting to place this instrument in service. Please keep this instruction manual available for reference.

Identification of parts




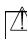
Specifications

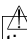
Part no.	C-365	C-436
Applicable head cup	1"	1-1/8", 1-1/4"
Overall Length	300 mm	
Weight	430g	

Warning and caution symbols

These symbols are used throughout the instruction manual to alert the user to potential safety hazards as follows :

 **Warning** ... Notice when incorrect handling could cause the user's death or serious injury.

 **Caution** ... Notice when incorrect handling could cause injury to the user or material damage.

Even if the instructions do not have  **Caution** mark, there are some possibilities for a serious situation. Follow the instructions.

Precautions

This tool is for removing the head cup from a bicycle head tube.
Do not use for any other purpose.

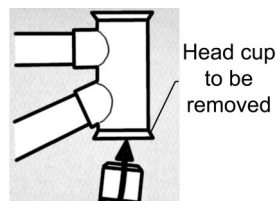
Caution

1. Maintain proper posture when using this tool.
2. Wear gloves when using this tool.
3. Do not modify the C-365 / C-436 in any way.
4. Do not use when cracks, breaks, wear or deformation is found on this tool.
5. The C-365 is only for standard sized (1") head cups. The C-436 is only for over sized (1-1/4", 1-1/8") head cups installed on the MTB and such. They are not applicable for other sizes.

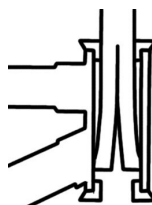
Operation

1 Secure the frame in the work stand or bench vise with the head cup to be removed pointed downward.

2 Thread the C-365 / C-436 with its striking section upward from bottom of the head tube.

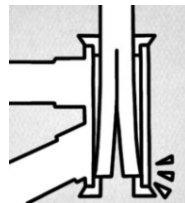


3 Make sure that the bound contacts have been released with a click.



Operation

- 4 Gently strike the striking section with a hammer until the contacts meet the head cup.



- 5 Strike step by step strongly holding the grip securely. The head cup will be pushed out.



Warning

1. Do not try to complete the operation with one stroke. Excessive force could not only damage the head cup but also cause a dangerous situation.
2. Firmly hold the grip when operating. Otherwise, the C-365 / C-436 could dislodge when the head cup is disconnected, causing injury to the user.
3. Be aware that the head cup will dislodge when disconnected. Be careful when this happens as a dislodged C-365 / C-436 could cause damage to the user and its surroundings.

Daily care

Lubricate periodically with an oiled cloth to prevent rust.

HOZAN CO., LTD.

1-2-12 Saiwaicho, Naniwa-ku, Osaka 556-0021, Japan
https://www.hozan.co.jp/cycle_e/ E-mail : th@hozan.co.jp