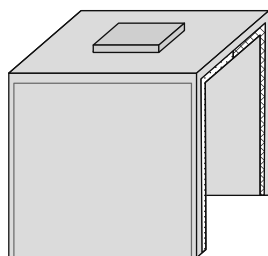
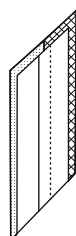
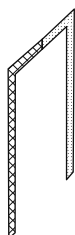


CL-911-5 接続用面ファスナー

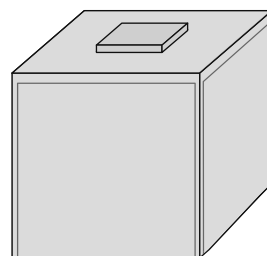
本製品は適応機種のカバーを接続するときに間仕切りを設置する場合にご使用ください。本製品をカバースタンド用出入口シートに貼付することでカバースタンド間に間仕切りカーテンを設置することができます。



CL-911-5
接続用面ファスナー



CL-911-2
カバースタンド用出入口シート



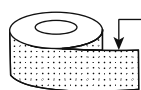
仕様

用意するもの

適応機種 CL-911/CL-917/Z-912

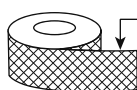
はさみ

梱包内容



剥離紙(粘着面)

面ファスナー (フック側)



剥離紙(粘着面)

面ファスナー (ループ側)

製品情報

貼付方法

貼付位置について

本品は出入口シートの表側（ロゴマーク側）に貼り付けます。出入口シートは表裏両面に面ファスナーがある状態になります。フック側（触れるとチクチクする面）をシート中央から左側に、ループ側（触れるとふわふわする面）を右側に貼り付けます。一度貼ると剥がすことが困難になりますので、貼付位置を間違えないよう下記説明をよくお読みください。

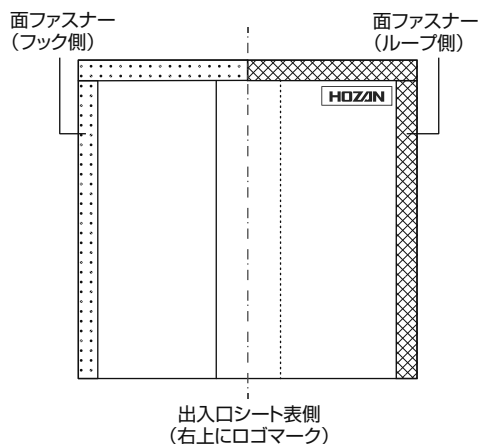
1. 面ファスナーをカットする

最初にシートに縫い付けられた面ファスナーの長さに合わせて、本品をはさみでカットします。

2. カットした面ファスナーの剥離紙を剥がして、出入口シートに貼り付ける

出入口シートの表側（ロゴマーク側）に本品を貼りつけます。シート中央から左にフック側（触れるとチクチクする面）、右にループ側（触れるとふわふわする面）を貼り付けます。シート裏側に縫い付けられた面ファスナーの位置に合わせ、シートにしわが出ない様にしっかりと貼り合わせてください。

3. 出入口シートをブースに貼り付ける



ホーサン株式会社

本社 〒556-0021 大阪市浪速区幸町1-2-12

製品・補修部品はWebサイトにてご購入いただけます。
<https://www.hozan.co.jp/>



技術的なお問い合わせ

ホーサン テクニカルホットライン

☎ 06-6567-3132 / E-mail: th@hozan.co.jp

【月曜日から金曜日（祝日を除く）の10:30～12:00、13:00～17:00】