

HOZAN

L-846

レンズ

L-846-1/2/3

顕微鏡アダプター



L-846 はCマウントカメラ用の顕微鏡アダプターレンズです。接写用レンズとしてもお使いいただけます。L-846-1/2/3はL-846に取り付ける顕微鏡用アダプターです。適応機種は8ページをご覧ください。

取扱説明書

このたびはホーザン L-846 レンズ、L-846-1/2/3 顕微鏡アダプター をお買い上げいただき、まことにありがとうございます。L-846 は高解像度に対応しており、クリアな画像が得られます。L-846-1/2/3と組み合わせて、顕微鏡の画像をカメラに取り込むことも可能です。

業務用



梱包内容をご確認いただき、不足、破損のある場合は、お求めの販売店もしくは当社までお申し出ください。

この取扱説明書には下記のマークをつけています。

拡大損害が予想される事項

- この取扱説明書をよくお読みいただき、大切に保管してください。
- 第三者に譲渡・貸与される場合も、この説明書を必ず添付してください。
- 本製品に関するお問い合わせは、お求めの販売店もしくは当社にご連絡ください。

もくじ

各部の名称	2-3
安全上のご注意	3
使用方法	4-6
・準備	4-6
・使用方法	6
メンテナンス・保管方法	7
製品の廃棄について	7
故障かな?と思ったら	8
お問い合わせ窓口	8
基本仕様	8

各部の名称

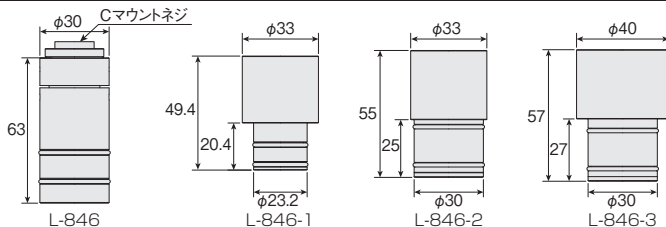


梱包内容



各部の名称

寸法図



用意するもの

顕微鏡のアダプターレンズとして使用する場合

- L-846 レンズ
- L-846-1/2/3 顕微鏡アダプター
適応機種は8ページをご確認ください。
- 当社顕微鏡
- Cマウントカメラ

接写用レンズとして使用する場合

- Cマウントカメラ
- ベース
- アーム

安全上のご注意

使用前にこの「安全上のご注意」をよくお読みのうえ、正しく使用してください。

この取扱説明書には下記のマークを付けています。

⚠ 拡大損害が予想される事項 ⓧ 禁止行為 ⚠ 必ず行う

この取扱説明書ではご使用上の注意事項を次のように区別しています。

- ⚠ 警告 …死亡、重傷をとともう重大事故のおそれがある内容のご注意
- ⚠ 注意 …傷害や物的損害のおそれがある内容のご注意

なお、⚠ 注意 として記載されていても、あるいは特に記述がなくても、状況によっては重大な結果をまねくおそれがあります。正しく安全にご使用ください。



注意

傷害や物的損害のおそれがある内容のご注意

絵表示	重要事項	危害・損害
ⓧ	分解・改造しない。	故障のおそれがある。
ⓧ	カメラと組み合わせた状態で直射日光に向けない。	センサ破損のおそれがある。

使用方法

準備

顕微鏡のアダプターレンズとして使用する場合

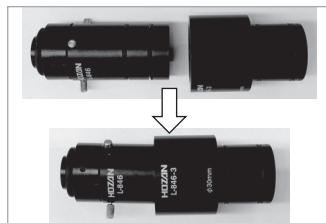
1. 顕微鏡のピントを合わせる

顕微鏡の取扱説明書に従ってください。

2. L-846のCマウント保護キャップを外し、いずれか適応する顕微鏡アダプターを取り付ける

奥までしっかりと差し込んでください。

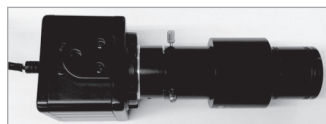
※ 保護キャップが固くて外しにくい場合は、回しながら外してください。



3. カメラに2を取り付ける

レンズ本体を持ち、時計方向に止まるまでねじ込んでください。

顕微鏡アダプターを持って回すと、空回りしてネジが完全に締めきれないことがあります。



注意 器物損傷のおそれがある。

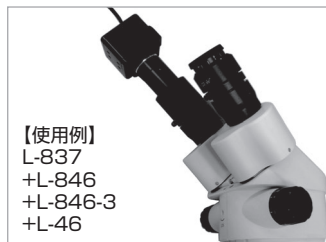


レンズを締め込みすぎないでください。
Cマウント破損のおそれがあります。

4. 鏡筒の視度調整がついていない側の接眼レンズを外し、3を挿入する

画の上下が合うように挿入してください。

両鏡筒に視度調整がついている場合は、挿入しようとする鏡筒の視度調整を ±0の状態にしてから挿入してください。

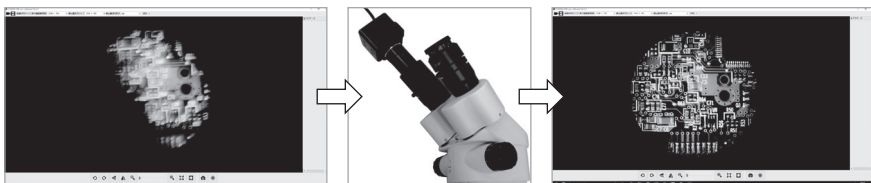


使用方法

準備

L-846-3をご使用の場合

カメラ本体を回転しない様に持ち、顕微鏡アダプターのみを回し視野全体に光が入るように調整します。



調整後、明るすぎる場合はカメラの露出機能を使い、明るさを調整してください。

視野位置の調整について

視野位置調整ネジで、視野位置を調整することが可能です。

組み合わせたカメラのセンササイズが1/2.5" 以上であれば、センササイズ内に視野が収まります。

欠けた側と反対側のネジを緩め、欠けた側のネジを締めて位置調整します。

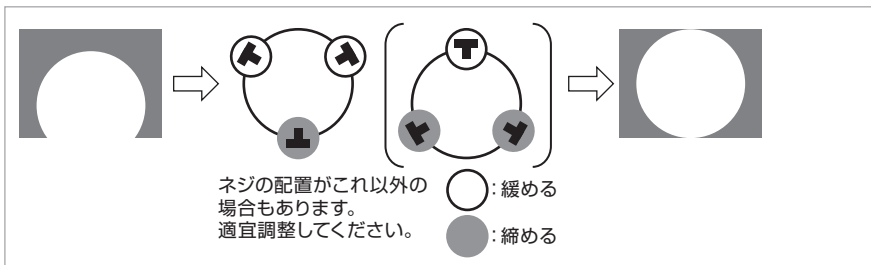
この際、カメラがレンズに対して斜めにならないように、軽く押しつけながら、しっかりネジを締め込んでください。ネジの締め込みが甘い、もしくは斜めに取り付けられている場合、ネジが緩んでくるおそれがあります。



視野位置調整ネジ

【調整例】 視野位置が下にずれている場合

…上側のネジを緩め、下側のネジを締めます。



使用方法

準備

接写用レンズとして使用する場合

1. L-846 のCマウント保護キャップを外し、カメラに取り付ける

時計方向に止まるまでねじ込んでください。

※保護キャップが固くて外しにくい場合は、回しながら外してください。



注意 器物損傷のおそれがある。



レンズを締め込みすぎないでください。
Cマウント破損のおそれがあります。

2. カメラ・レンズを固定する

L-505 マグネットベースまたは L-803 フレキシブルアームを使い固定することが可能です。

L-851 フルHDカメラ/L-860 モニター付カメラと組み合わせた場合は、L-509 ホルダーでも固定可能です。



3. レンズ位置を調整して作動距離を17mmにし、ピントを合わせる

使用方法

1. 検査・観察を行う

適切な作動距離や顕微鏡、カメラの使用方法については、当社Webサイトやそれぞれの取扱説明書をご覧ください。

メンテナンス・保管方法

保守、お手入れ



注意 火災・ケガのおそれがある。



アルコール類を使用する場合は、引火性が高いので取り扱いには十分注意してください。

レンズ

- ホコリはブローやエアダスターで吹き飛ばしてください。
- 指紋や油脂類の汚れは、IPAや無水アルコール（エチルアルコール、メチルアルコールなど）を柔らかい布にわずかに含ませて軽くふき取ってください

レンズ以外

- 柔らかい布で乾拭きするか、界面活性剤を使用して汚れを落とします。界面活性剤は十分にふき取ってください。
- Oリングが硬くなったり、差し込みにくくなった場合はシリコングリースを塗布してください。

保管方法



注意 ケガや器物損傷のおそれがある。



子どもの手の届かない安全なところに保管してください。

- [L-846]使用時以外は付属のCマウント保護キャップを装着し、保管してください。
- 高温・湿気・ホコリを避けて保管してください。

製品の廃棄について

廃棄するときは各自自治体（または事業所）の廃棄方法に従ってください。

故障かな?と思ったら

製品に異常を感じたら、下記のお問い合わせ窓口までご連絡ください。
技術的なお問い合わせ、修理のご依頼などに対応しております。



よくあるご質問 (FAQ)

<http://faq.hozan.co.jp/support/>

お問い合わせ窓口

ホーザン テクニカルホットライン

☎ 06-6567-3132

E-mail : th@hozan.co.jp

[月曜日から金曜日(祝日を除く)の10:30~12:00、13:00~17:00]

<https://www.hozan.co.jp/>



基本仕様

L-846

レンズマウント	Cマウント
光学倍率	0.21×
視野	23mmφ
作動距離	17mm (接写用として使用時)
重量	65g

L-846-1/2/3

品番	適応機種	取付径 mmφ	重量 g
L-846-1	L-50/L-501	23.2	19
L-846-2	L-51/L-514	30	26
L-846-3	L-46/L-47/ L-461/L-471		60

製造元 **ホーザン株式会社**

本社 〒556-0021

大阪市浪速区幸町1-2-12

<https://www.hozan.co.jp/>

25.05