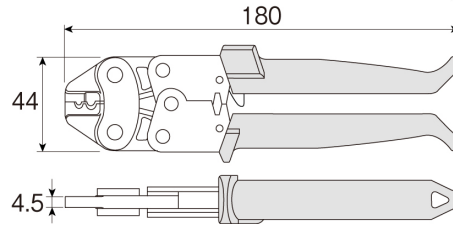
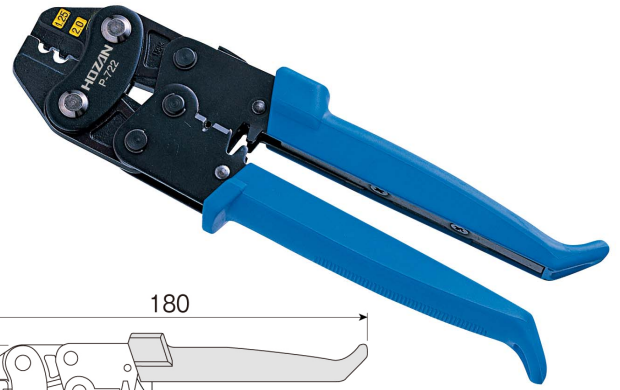


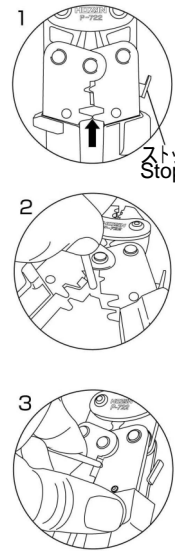
## P-722 圧着工具 裸圧着端子・スリーブ用 CRIMPING TOOL for uninsulated terminals and connectors



### 適合表 Applicability

使用ダイスの呼び Cavity	端子・スリーブの呼称 No. of terminal/sleeve	電線適合範囲 Applicable wire		
		より線 Stranded mm <sup>2</sup>	単線 Single mm	AWG
1.25	1.25	0.25 ~ 1.65	0.57 ~ 1.4	22 ~ 16
2.0	2	1.04 ~ 2.63	1.14 ~ 1.8	16 ~ 14

- 本品は成形確認機構を備えておりません。図1の矢印の部分が完全に接するまで確実に握って圧着してください。
- トグル機構により単位ストロークあたりの所要握力を軽減しました。握力の弱い方でも、必要な圧着力が楽に得られます。
- 付属のワイヤーストリッパーは、線が突き当たるまで挿入して(図2)ストリップすると、1.25と2.0の両方の端子に適したストリップ長が得られます。工具を持ち替える必要がなく便利です。ストリップ時は、いっばいに握って被覆がカットされたところから若干緩め、電線を持った手の親指で工具を押しやるようにして(図3)、まっすぐに引いてください。
- 収納に便利なストッパー付き。収納時には、ハンドルを強く握った状態でストッパーを押し込みます。ストッパーを先に押し込むと破損します。ハンドルを軽く握るとストッパーは解除になり、使用できます。



- This tool has not crimp completion mechanism. To crimp, grip the handles until the parts indicated by the arrow in the illustration 1 come in contact.
- The toggle mechanism improves to reduce the squeezing force per the stroke, and even not-so-strong hands can crimp with this tool.
- The strip length appropriate for both 1.25 and 2.0 terminals can be available when strip a wire inserted into the wire stripper section until snug as shown in the illustration 2. This is convenient since you do not have to take the other tool. To strip the wire, grip the handles enough, then slightly loosen and draw the wire straight pushing the tool with the thumb as shown in the illustration 3.
- With stopper, useful when store. Depress the stopper while squeezing the handles tightly to prevent the handles expand after use. Do not depress the stopper prior to squeezing the handles. Squeezing the handles gently makes them free.

### ご使用上の注意

#### 警告

1. 電気が流れている個所には使用しないでください。
2. 成型確認機構を持たない簡易型圧着工具です。信頼性を担保すべき作業には使用できません。

#### 注意

1. 仕様・適応サイズ以外に使用しないでください。
2. 圧着不良が原因で起こるいかなる損害についても、当社は一切責任を負いかねます。
3. 圧着不良を防ぐために定期的な点検を実施してください。

### Precautions

#### Warning

1. Do not use on energized places.
2. These pliers have no ratchet mechanism. Do not use for reliable work that must be warranted.

#### Caution

1. Do not use for other than specified.
2. We are not responsible for any unexpected contingencies due to incomplete crimp.
3. Carry out periodic inspection to prevent incomplete crimp.

### 長くお使いいただくために

ピンおよび摺動部には定期的に注油してください。摩耗を防ぎ寿命をのばします。各部の摩耗によるガタつきは圧着不良の原因になります。

### Daily care

Lubricate the hinge and the moving parts periodically to prevent wear and prolong their life span. Wear of the moving parts could cause an incomplete crimp.

**技術的なお問い合わせ**  
**ホーザン テクニカルホットライン**  
**TEL(06)6567-3132**  
 月曜日から金曜日(祝日を除く)の 9:15 ~ 12:00, 13:00 ~ 17:00

補修部品については、web上のパーツリストをご覧ください。  
 通信販売もご利用いただけます。 [ホーザン 通信販売](#) [検索](#)

**ホーザン株式会社**

本社 〒556-0021 大阪市浪速区幸町1-2-12  
 TEL(06)6567-3111 FAX(06)6562-0024

**HOZAN TOOL INDUSTRIAL CO.,LTD.**  
 1-2-12 Saiwaicho, Naniwa-ku, Osaka 556-0021, Japan  
 Tel : 81-6-6567-3111 Fax : 81-6-6562-0024